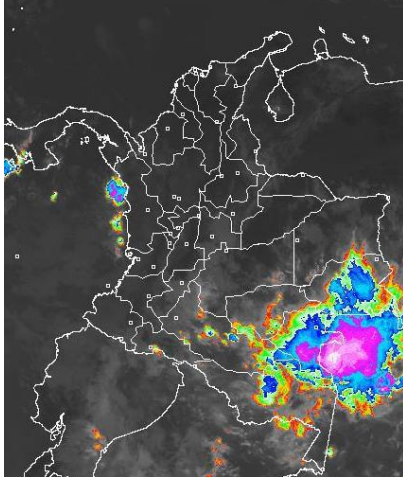


CONDICIONES HIDROMETEOROLÓGICAS ACTUALES

Durante las últimas horas en gran parte del país se ha presentado cielo parcialmente nublado predominando el tiempo seco, salvo en los departamentos de Amazonas, Vaupés, Guainía y costas del Chocó; donde se han mantenido lluvias moderadas intermitentes. Para las próximas horas se fortalecerá la nubosidad y la humedad condición que activará lluvias en buena parte de la Amazonia mientras que en el resto del territorio nacional se mantendrán las condiciones de tiempo seco.

IMAGEN SATELITAL

Imagen IDEAM * 24 de diciembre de 2014 * Hora 8:45 a.m. HLC.



PRONÓSTICO CONDICIONES METEOROLÓGICAS ESPECIALES

ÁREA DEL VOLCÁN CERRO MACHÍN

A lo largo de la jornada se prevén condiciones parcialmente cubiertas bajo tiempo seco e incremento de la nubosidad en la tarde.

El SERVICIO GEOLOGICO COLOMBIANO lo reporta en nivel **AMARILLO (III): CAMBIOS EN EL COMPORTAMIENTO DE LA ACTIVIDAD VOLCÁNICA**. 4.80 -75.62

ELEVACIÓN (pies)	DIRECCIÓN	VELOCIDAD	
		NUDOS	Km/h
10,000	SURESTE	5 - 10	9 - 18
18,000	ESTE	10 - 15	18 - 28
24,000	ESTE	10 - 15	18 - 28
30,000	SURESTE	5 - 10	9 - 18

ÁREA DEL VOLCÁN NEVADO DEL HUILA

A lo largo de la jornada se prevén condiciones parcialmente cubiertas bajo tiempo seco e incremento de la nubosidad en la tarde.

El SERVICIO GEOLOGICO COLOMBIANO lo reporta en nivel **AMARILLO (III): CAMBIOS EN EL COMPORTAMIENTO DE LA ACTIVIDAD VOLCÁNICA**. 2.92 -76.05

ELEVACIÓN (pies)	DIRECCIÓN	VELOCIDAD	
		NUDOS	Km/h
10,000	ESTE	5 - 10	9 - 18
18,000	ESTE	15 - 20	28 - 37
24,000	ESTE	5 - 10	9 - 18
30,000	SURESTE	5 - 10	9 - 18

ÁREA DEL VOLCÁN GALERAS

A lo largo de la jornada se prevén condiciones parcialmente cubiertas bajo tiempo seco e incremento de la nubosidad en la tarde.

El SERVICIO GEOLOGICO COLOMBIANO lo reporta en nivel **AMARILLO (III): CAMBIOS EN EL COMPORTAMIENTO DE LA ACTIVIDAD VOLCÁNICA**. 1.55 -77.37

ELEVACIÓN (pies)	DIRECCIÓN	VELOCIDAD	
		NUDOS	Km/h
10,000	ESTE	5 - 10	9 - 18
18,000	ESTE	15 - 20	28 - 37
24,000	ESTE	5 - 10	9 - 18
30,000	SURESTE	15 - 20	28 - 37

ÁREA DEL VOLCÁN NEVADO DEL RUIZ

A lo largo de la jornada se prevén condiciones parcialmente cubiertas bajo tiempo seco e incremento de la nubosidad en la tarde.

El SERVICIO GEOLOGICO COLOMBIANO lo reporta en nivel **AMARILLO (III): CAMBIOS EN EL COMPORTAMIENTO DE LA ACTIVIDAD VOLCÁNICA**. 4.89 -75.32

ELEVACIÓN (pies)	DIRECCIÓN	VELOCIDAD	
		NUDOS	Km/h
10,000	SURESTE	5 - 10	9 - 18
18,000	SURESTE	15 - 20	28 - 37
24,000	NORESTE	5 - 10	9 - 18
30,000	SURESTE	5 - 10	9 - 18

ÁREA DEL COMPLEJO VOLCÁNICO CHILES-CERRO NEGRO

A lo largo de la jornada se prevén condiciones parcialmente cubiertas bajo tiempo seco e incremento de la nubosidad en la tarde.

El SERVICIO GEOLOGICO COLOMBIANO lo reporta en nivel **AMARILLO (III): CAMBIOS EN EL COMPORTAMIENTO DE LA ACTIVIDAD VOLCÁNICA** 0.81 -77.93 // 0.76 -77.95

ELEVACIÓN (pies)	DIRECCIÓN	VELOCIDAD	
		NUDOS	Km/h
10,000	SURESTE	5 - 10	9 - 18
18,000	ESTE	15 - 20	28 - 37
24,000	ESTE	15 - 20	28 - 37
30,000	SURESTE	10 - 15	18 - 28

LO MÁS DESTACADO

ALERTA ROJA. PARA TOMAR ACCIÓN **ALERTA NARANJA. PARA PREPARARSE** **ALERTA AMARILLA. PARA INFORMARSE**

LLUVIAS	Continúa la reducción en las precipitaciones a nivel nacional. El mayor volumen se presentó en el municipio de Vaupés (Mitú) con 28.0 mm.
ALERTA ROJA	<ul style="list-style-type: none"> Por probabilidad alta de incendios de la cobertura vegetal en las regiones Andina, Caribe, Amazónica y Orinoquía.
ALERTA NARANJA	<ul style="list-style-type: none"> Por probabilidad moderada de incendios en la cobertura vegetal en sectores de las regiones Andina y Caribe. Por probabilidad moderada de deslizamientos de tierra en algunas áreas inestables y de alta pendiente localizadas en sectores del departamento de Nariño.
OTROS	<ul style="list-style-type: none"> Desde finales de año y hasta mediados o finales de marzo se espera se acentúe la primera temporada seca o de menos lluvias en el País, condición que durante algunos días podrá favorecer descensos significativos de las temperaturas mínimas del aire, que en algunos casos inclusive favorecerán heladas durante las madrugadas, en los altiplanos Cundiboyacense y Nariñense y en algunos sectores de los Santanderes. Se recomienda a floricultores, cultivadores y a la comunidad en general estar atentos al seguimiento de las condiciones meteorológicas y a los Boletines que de manera extraordinaria emita la Oficina de Pronósticos y Alertas del IDEAM.



Consulte todos los días el pronóstico del tiempo y las alertas hidrometeorológicas vigentes del IDEAM, en un formato de calidad. Alrededor de las 7:30 a. m. está a disposición del público en www.ideam.gov.co. Se puede ver también en dispositivos móviles. [AQUÍ](#)

PRECIPITACIONES

A continuación se relacionan los municipios donde en las últimas 24 horas se registraron precipitaciones iguales o superiores a **20.0 mm**:

DEPARTAMENTO	MUNICIPIO
META	La Macarena (25.0)
NARIÑO	Puerres (27.2)
VAUPES	Mitú (28.0)

TEMPERATURAS MÁXIMAS

A continuación se relacionan los municipios donde en las últimas 24 horas se registraron temperaturas iguales o superiores a **35.0°C**:

DEPARTAMENTO	MUNICIPIO
BOLIVAR	Zambrano (35.2), María La Baja (35.0)
CESAR	Valledupar (36.2), Agustín Codazzi (35.4), La Gloria (35.4)
CUNDINAMARCA	Puerto Salgar (37.2)
HUILA	Villavieja (35.6)
LA GUAJIRA	Manaure (36.0)
TOLIMA	Saldaña (38.8), Natagaima (37.0), Ambalema (35.4)

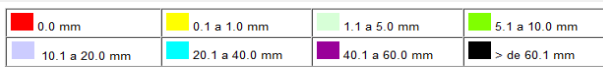
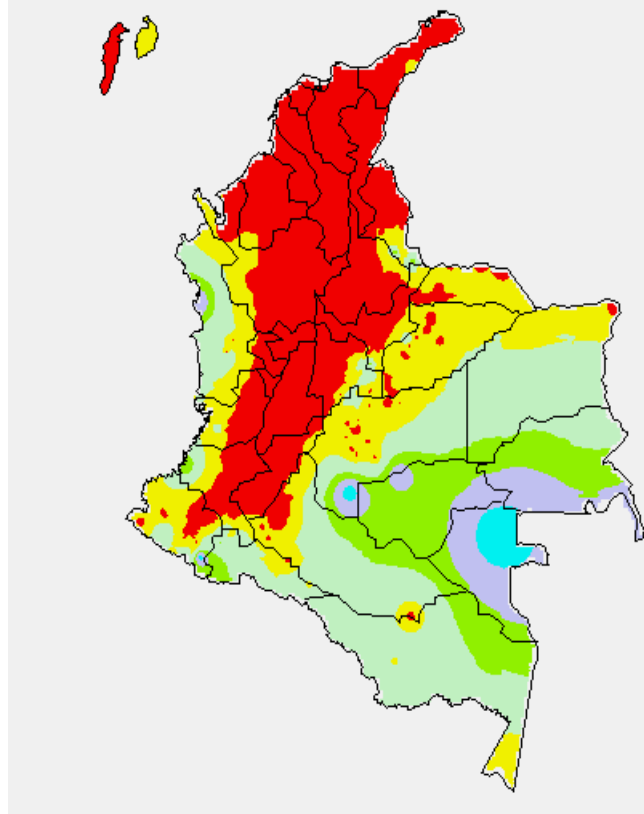
TEMPERATURAS MÍNIMAS

A continuación se relacionan los municipios donde en las últimas 24 horas se registraron temperaturas iguales o inferiores a **5.0°C**:

DEPARTAMENTO	MUNICIPIO
BOYACA	Sogamoso (1.8), Cerinza (1.6)

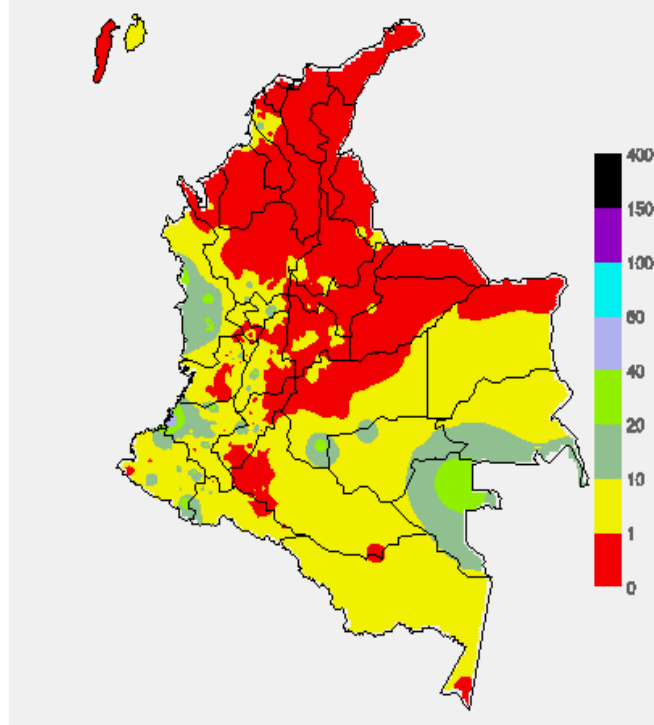
MAPA DE PRECIPITACIÓN DIARIA

Desde las 7:00 a.m. del martes 23 de diciembre de 2014 hasta las 7:00 a.m. del miércoles 24 de diciembre de 2014.



MAPA DE PRECIPITACIÓN ACUMULADA DE LOS ÚLTIMOS 3 DÍAS

Desde las 7:00 a.m. del lunes 22 de diciembre de 2014 hasta las 7:00 a.m. del miércoles 24 de diciembre de 2014.



ESTADO DE LOS EMBALSES

A continuación se relacionan los volúmenes útiles diarios (expresados en porcentaje) de reservas de algunos embalses de acuerdo con información consultada en XM

ZONA	EMBALSE	VOLUMEN ÚTIL DIARIO (%)
ANTIOQUIA	MIEL I	82.55
	MIRAFLORES	97.99
	PEÑOL	87.93
	PLAYAS	94.59
	PORCE II	54.89
	PORCE III	54.57
	PUNCHINÁ	2.87
	RIOGRANDE2	91.94
	SAN LORENZO	77.32
	TRONERAS	38.40
CARIBE	URRÁ I	81.73
CENTRO	AGREGADO BOGOTÁ	60.91
	NEUSA	68.60
	SISGA	78.11
	TOMINÉ	57.15
	BETANIA	82.80
	MUÑA	96.17
	PRADO	91.42
	SOGAMOSO	74.71
	CHUZA	72.54
	ESMERALDA	81.76
VALLE DEL CAUCA	GUAVIO	89.47
	ALTO ANCHICAYÁ	5.31
	CALIMA 1	90.06
	SALVAJINA	63.61

PRONÓSTICO DEL ESTADO DEL TIEMPO A NIVEL NACIONAL PARA LOS DÍAS MIÉRCOLES 24 y JUEVES 25 DE DICIEMBRE DE 2014.

REGIÓN	PRONÓSTICO
SABANA DE BOGOTÁ	<p>MIÉRCOLES: En las horas de la mañana e inicios de la tarde se prevén condiciones secas y soleadas. Hacia la tarde y noche se incrementará la nubosidad y se estiman condiciones secas; sin embargo, existe la probabilidad de lloviznas ligeras en sectores dispersos de la ciudad. Se estima una temperatura máxima cercana a los 21°C sobre el mediodía.</p> <p>JUEVES: A lo largo de la jornada se estiman condiciones secas con cielo parcialmente cubierto y amplios intervalos soleados tanto en la ciudad como en la sabana.</p>
ANDINA	<p>MIÉRCOLES: Durante la mañana y primeras horas de la tarde predominará tiempo seco con intervalos soleados a lo largo de la región. Hacia el final de la tarde e inicios de la noche se estiman lluvias de carácter ligero en sectores de montaña de Cauca y Nariño; lluvias dispersas al Occidente de Antioquia.</p> <p>JUEVES: Se esperan condiciones de cielo parcialmente cubierto en gran parte de la región; sin embargo se pueden presentar lluvias ligeras dispersas en el occidente de Antioquia, sectores de Caldas, Santander y zonas de montaña de Nariño.</p>
CARIBE	<p>MIÉRCOLES: Sobre la región se mantendrán condiciones de cielo ligeramente cubierto con predominio de tiempo seco y altas temperaturas del aire; en la tarde se estima incremento de la nubosidad en el sur de la región, por lo que no se descartan lluvias ligeras en sectores dispersos del Golfo de Urabá.</p> <p>JUEVES: Cielo entre ligeramente cubierto y parcialmente cubierto con condiciones secas y soleadas a lo largo de la jornada en amplios sectores de la región, no se descarta incremento de la nubosidad y lloviznas esporádicas en sectores del sur de Córdoba en horas de la noche y cercanías al Golfo de Urabá.</p>
ARCHIPIÉLAGO DE SAN ANDRÉS, PROVIDENCIA Y SANTA CATALINA	<p>MIÉRCOLES: La jornada se caracterizará por presentar condiciones de tiempo seco con cielo entre ligeramente y parcialmente cubierto.</p> <p>JUEVES: A lo largo del día se presentará cielo seminublado y tiempo seco en San Andrés y Providencia.</p>
PACÍFICA	<p>MIÉRCOLES: En la mañana predominio de tiempo seco a lo largo de la región, sin embargo, se estiman lluvias en cercanías al litoral chocoano. En horas de la tarde cielo entre parcial y mayormente cubierto con probabilidad de lluvias ligeras en sectores de Chocó, Valle del Cauca y Cauca.</p> <p>JUEVES: Se esperan nubosidad variada con probabilidad de lluvias ligeras en sectores de Chocó y Valle del Cauca en horas de la tarde, en Nariño se prevén lluvias de mayor intensidad finalizando la tarde e inicios de la noche.</p>
OCEANO PACÍFICO	<p>MIÉRCOLES: Durante la mañana y al finalizar la jornada se prevén lluvias en sectores aledaños al litoral Chocoano.</p> <p>JUEVES: En las primeras horas de la mañana son previstas lluvias en el centro y sur del área. En la tarde las lluvias se concentrarán en el centro y sur.</p>

CONTINUACION PRONÓSTICO

REGIÓN	PRONÓSTICO
MAR CARIBE	MIÉRCOLES: En amplios sectores del mar Caribe se estima prevalezcan condiciones de cielo parcialmente nublado y tiempo seco. JUEVES: Se espera predominio de tiempo seco a lo largo de la jornada con cielo de ligeramente a parcialmente cubierto.
INSULAR PACÍFICO	MIÉRCOLES: Se esperan precipitaciones en la isla de Gorgona en las primeras horas de la tarde y tiempo seco en Malpelo. JUEVES: Se prevén lluvias ligeras en Gorgona y tiempo seco en Malpelo.
AMAZÓNICA	MIÉRCOLES: Sobre la región se estiman condiciones de cielo entre parcialmente cubierto a mayormente cubierto con precipitaciones moderadas a fuertes en la mañana en Amazonas, Vaupés y Guainía. En la tarde se estima se registren lluvias en Guainía, oriente de Guaviare y Vaupés. JUEVES: Se mantendrán las condiciones nubosas con precipitaciones en el oriente de la región, particularmente en Amazonas, Vaupés, Guainía y oriente de Guaviare y Caquetá durante la tarde y noche.
ORINOQUIA	MIÉRCOLES: A lo largo de la jornada se esperan condiciones de cielo entre ligeramente cubierto y parcialmente cubierto en sectores de Meta, Casanare y Arauca. En Vichada, nubosidad variable y lluvias de variada intensidad, especialmente en el sur del área. JUEVES: En la región se estima predominen las condiciones secas a lo largo de la jornada, sin embargo, en la tarde se presentará incremento de la nubosidad y lluvias ligeras en el oriente de Vichada y Oriente de Meta; predominio de condiciones secas para el resto de la región.

ALERTAS VIGENTES Y PRODUCTOS ADICIONALES

Para mayor información sobre el pronóstico del estado del tiempo, informes técnicos diarios, comunicados especiales, mapas diarios de temperaturas máximas y mínimas e información diaria de precipitación se sugiere consultar los siguientes enlaces:

- [MAPA DIARIO DE TEMPERATURA MÁXIMA.](#)
- [MAPA DIARIO DE TEMPERATURA MÍNIMA.](#)
- [INFORMACIÓN DIARIA DE PRECIPITACIÓN Y TEMPERATURA DE LOS PRINCIPALES AEROPUERTOS DEL PAÍS.](#)
- [MOSAICO MAPAS DE PRECIPITACIÓN DIARIA EN MILÍMETROS.](#)

REGIÓN CARIBE

ALERTA ROJA: INCENDIOS DE LA COBERTURA VEGETAL

Amenaza alta de ocurrencia de incendios de la cobertura vegetal en zonas de bosques, cultivos y pastos, localizados en los siguientes municipios y sectores aledaños:

DEPARTAMENTO	MUNICIPIOS
ATLANTICO	Barranquilla, Galapa, Juan de Acosta, Luruaco, Malambo, Piojó, Puerto Colombia, Repelón, Soledad y Tubará.
BOLIVAR	Arjona, Cartagena de Indias, Clemencia, Córdoba, El Carmen de Bolívar, Mahates, María La Baja, Morales, Regidor, Rioviejo, Santa Catalina, Santa Rosa, Santa Rosa del Sur, Simití, Turbaco, Turbana, Villanueva y Zambrano.
CESAR	Aguachica, Agustín Codazzi, Astrea, Becerril, Bosconia, Chimichagua, Chiriguán, Curumaní, El Copey, El Paso, Gamarra, La Gloria, La Jagua de Ibirico, La Paz, Manaure Balcón del Cesar, Pailitas, Pelaya, Pueblo Bello, San Diego, Tamalameque y Valledupar.
CORDOBA	Ayapel, Buenavista, Chima, La Apartada, Loricá, Momil, Montelíbano, Moñitos, Planeta Rica, Puerto Libertador, Purísima, San Andrés de Sotavento, San Antero y San Bernardo del Viento.
LA GUAJIRA	Albania, Barrancas, Dibulla, Distracción, El Molino, Fonseca, Hato Nuevo, La Jagua del Pilar, Maicao, Manaure, Riohacha, San Juan del Cesar, Uribí, Urumita y Villanueva.
MAGDALENA	Algarrobo, Aracataca, Ariguaní (El Difícil), Fundación, Guamal, Nueva Granada, Pijiño del Carmen, Plato, Sabanas de San Ángel, San Sebastián de Buenavista, Santa Ana, Santa Marta y Sitionuevo.
SUCRE	San Benito Abad.

ALERTA NARANJA: INCENDIOS DE LA COBERTURA VEGETAL.

Amenaza baja a moderada de ocurrencia de incendios de la cobertura vegetal en zonas de bosques, cultivos y pastos, localizados en los siguientes municipios y sectores aledaños:

DEPARTAMENTO	MUNICIPIOS
ATLANTICO	Baranoa, Campo de La Cruz, Candelaria, Manatí, Sabanalarga, Santa Lucía y Usiacurí.
BOLIVAR	San Estanislao y Soplaviento.
SUCRE	Caimito, Chalan, Colosó, Corozal, El Roble, Galeras, La Unión, Los Palmitos, Ovejas, Palmito, Sampués, San Marcos y Sucre.
CORDOBA	Cereté, Chinú, Ciénaga de Oro, Cotorra, Los Córdoba, Montería, Pueblo Nuevo, Sahagún, San Carlos, San Pelayo, Tierralta y Valencia.
MAGDALENA	Ciénaga, El Banco, Pivijay, San Zenón y Santa Bárbara de Pinto.

REGIÓN ADINA

ALERTA ROJA: INCENDIOS DE LA COBERTURA VEGETAL

Amenaza alta de ocurrencia de incendios de la cobertura vegetal en zonas de bosques, cultivos y pastos, localizados en los siguientes municipios y sectores aledaños:

DEPARTAMENTO	MUNICIPIOS
ANTIOQUIA	Amalfi, Angostura, Anorí, Barbosa, Cáceres, Campamento, Carmen de Vibal, Carolina, Cauca, Concepción, Dabeiba, Frontino, Gómez Plata, Guadalupe, Itango, Maceo, Marinilla, Nechí, Necoclí, Peque, Rionegro, San Roque, Santa Rosa de Osos, Santo Domingo, Tarazá, Turbo, Uramita, Urrao, Valdivia, Vegachí, Yalí, Yarumal y Yolombó.
BOYACÁ	Almeida, Boavita, Chiscas, Chita, Chivor, Covarachía, El Cocuy, El Espino, Guacamayas, Guateque, Guayatá, Güicán, La Uvita, Macanal, Panqueba, Paya, Ráquira, San Mateo, Soatá, Somondoco, Sutatenza, Tipacoque y Ventaquemada.
CAUCA	Miranda, Puerto Tejada y Villa Rica.
CUNDINAMARCA	Mosquera, Paratebueno, Ubalá y Útica.
NORTE DE SANTANDER	Cárcota, Chinácota, Chitagá y Mutiscua.
SANTANDER	Aratoca, Barichara, Betulia, Cabrera, California, Capitanejo, Cepitá, Charalá, Charta, Confinés, Coromoro, Curití, El Carmen, Floridablanca, Galán, Girón, Guaca, Guapotá, Hato, Jordán, Los Santos, Macaravita, Matanza, Mogotes, Ocamonte, Oiba, Onzaga, Palmas Del Socorro, Páramo, Piedecuesta, Pinchote, Rionegro, Sabana De Torres, San Gil, San Joaquín, San Miguel, San Vicente De Chucurí, Santa Bárbara, Simacota, Socorro, Suaita, Suratá, Tona, Valle De San José, Villanueva y Zapatoa.
TOLIMA	Chaparral, Coyaíma, Espinal, Guamo, Ibagué, Prado, Purificación, Saldad, San Luis y Valle De San Juan.
VALLE DEL CAUCA	Candelaria, Florida, Guacarí y Palmira.

ALERTA NARANJA: INCENDIOS DE LA COBERTURA VEGETAL.

Amenaza baja a moderada de ocurrencia de incendios de la cobertura vegetal en zonas de bosques, cultivos y pastos, localizados en los siguientes municipios y sectores aledaños:

DEPARTAMENTO	MUNICIPIOS
ANTIOQUIA	Arboletes, Bello, Belmira, Betania, Betulia, Cisneros, Copacabana, Don Matías, Girardota, Guarne, San José de La Montaña, San Juan de Urabá, San Pedro, San Pedro de Urabá y San Vicente.
BOYACÁ	Cubará, Labranzagrande, Pachavita, Pisba, Siachoque y Tenza.
CAUCA	Guachené y Padilla.
CUNDINAMARCA	Chocontá, Cucunubá, Funza, Guasca, Guatavita, Machetá, Madrid, Manta, Medina, Puerto Salgar, Sesquilé, Suesca y Tibiritá.
NORTE DE SANTANDER	Cucutilla y El Carmen
SANTANDER	Bolívar, Carcasí, Cerrito, Cimitarra, Concepción, El Peñón, El Playón, Guadalupe, Landázuri, San Andrés, Sucre y Vetas.
TOLIMA	Armero (Guayabal) y Ortega.
VALLE DEL CAUCA	Dagua y Jamundí.

ALERTA AMARILLA: PROBABILIDAD DE INCREMENTOS SÚBITOS EN APORTANTES A LA CUENCA ALTA DEL RÍO CAUCA.

Para hoy se mantiene esta alerta dado que los modelos de pronóstico del estado del tiempo no descartan lluvias sobre sectores del departamento del Cauca que podrían generar nuevas oscilaciones pero de carácter ligero en los aportantes a la cuenca del Cauca que se ubican en la parte alta.

REGIÓN PACÍFICA

ALERTA NARANJA: DESLIZAMIENTOS DE TIERRA.

Amenaza moderada por deslizamientos de tierra áreas inestables localizadas en los departamentos:

DEPARTAMENTO	MUNICIPIOS
NARIÑO	Tumaco, Barbacoas y Ricaurte.

ALERTA AMARILLA: NIVELES DENTRO DE LA FRANJA DE ALTOS A MEDIOS PARA EL CAUCE PRINCIPAL DEL PATIA Y PROBABILIDAD DE OSCILACIONES PARA LOS APORTANTES DE LA CUENCA ALTA Y MEDIA

Aunque ya se observa un descenso significativo en el nivel del río Patía, se mantiene este nivel de alerta dado que para hoy los modelos del estado del tiempo no descartan lluvias sobre sectores del departamento de Nariño y Cauca pero de carácter entre ligero a moderado las cuales podrían generar nuevas oscilaciones ligeras especialmente en aportantes del Patía.

REGIÓN ORINOQUIA

ALERTA ROJA: INCENDIOS DE LA COBERTURA VEGETAL

Amenaza alta de ocurrencia de incendios de la cobertura vegetal en zonas de bosques, cultivos y pastos, localizados en los siguientes municipios y sectores aledaños:

DEPARTAMENTO	MUNICIPIOS
ARAUCA	Arauca, Arauquita, Cravo Norte, Fortul, Puerto Rondón, Saravena y Tame.
CASANARE	Aguazul, Hato Corozal, La Salina, Maní, Nunchía, Orocué, Paz De Ariporo, Pore, Sácama, San Luis De Palenque, Támara, Trinidad y Yopal.
META	Cumaral, Fuente De Oro, La Macarena, Mapiripán, Mesetas, Puerto Concordia, Puerto Gaitán, Puerto Lleras, Puerto López, Puerto Rico, San Juan De Arama, San Martín y Vistahermosa.
VICHADA	Cumaribo, La Primavera, Puerto Carreño y Santa Rosalía.

REGIÓN AMAZÓNICA

ALERTA ROJA: INCENDIOS DE LA COBERTURA VEGETAL

Amenaza alta de ocurrencia de incendios de la cobertura vegetal en zonas de bosques, cultivos y pastos, localizados en los siguientes municipios y sectores aledaños:

DEPARTAMENTO	MUNICIPIOS
CAQUETA	San Vicente Del Cagüán, Solano y Valparaíso.
GUAVIARE	Calamar, El Retorno y San José Del Guaviare.

MAR CARIBE

ALERTA AMARILLA: OLEAJE Y VIENTO

En amplios sectores del mar caribe nacional se prevé un oleaje entre los 3.0 y 4.0 metros de altura y vientos entre 20 y 30 nudos. Por lo tanto, se recomienda a pescadores y usuarios de embarcaciones de bajo calado consultar con las Capitanías de Puerto antes de zarpar y a los bañistas estar atentos a la evolución del fenómeno.

OCÉANO PACÍFICO

CONDICIONES NORMALES

Omar FRANCO TORRES, Director General
Christian EUSCÁTEGUI COLLAZOS, Jefe Oficina del Servicio de Pronósticos y Alertas

Profesionales de turno:
Jhon VALENCIA, Claudia TORRES, Claudia CONTRERAS, Mario MORENO, Sonia BERMUDEZ, Mauricio TORRES y Juan Francisco ALAMEDA.
Internet: <http://www.ideam.gov.co>
Correos electrónicos: servicio@ideam.gov.co, alertas@ideam.gov.co
Calle 25 d # 96b - 70, piso 3. Bogotá, D.C.
Teléfono: 3527160 ext. 1334-1336.

Síganos en: Twitter: @IDEAMColombia; Facebook: www.facebook.com/ideam.instituto
YouTube: Canal de Instituto IDEAM / <http://www.youtube.com/user/InstitutoIDEAM>

ALERTA ROJA. PARA TOMAR ACCIÓN Advierte a los sistemas de prevención y atención de desastres sobre la amenaza que puede ocasionar un fenómeno con efectos adversos sobre la población, el cual requiere la atención inmediata por parte de la población y de los cuerpos de atención y socorro. Se emite una alerta sólo cuando la identificación de un evento extraordinario indique la probabilidad de amenaza inminente y cuando la gravedad del fenómeno implique la movilización de personas y equipos, interrumpiendo el normal desarrollo de sus actividades cotidianas.

ALERTA NARANJA. PARA PREPARARSE Indica la presencia de un fenómeno. No implica amenaza inmediata y como tanto es catalogado como un mensaje para informarse y prepararse. El aviso implica vigilancia continua ya que las condiciones son propicias para el desarrollo de un fenómeno, sin que se requiera permanecer alerta.

ALERTA AMARILLA. PARA INFORMARSE Es un mensaje oficial por el cual se difunde información. Por lo regular se refiere a eventos observados, reportados o registrados y puede contener algunos elementos de pronóstico a manera de orientación. Por sus características pretéritas y futuras difiere del aviso y de la alerta, y por lo general no está encaminado a alertar sino a informar.

CONDICIONES NORMALES Indica que no existe ninguna clase de alerta para la región o zona mencionada.

°C: grados Celsius; m: metros; mm: milímetros; msnm: metros sobre nivel del mar;

Km/h: kilómetros por hora

GOES: Geostationary Operational Environmental Satellites (Satélite Geoestacionario Operacional Ambiental).

GOES-13 es el designado GOES-Este, localizado en 75° W sobre el ecuador geográfico.

HLC: hora local colombiana

PNN: Parque Nacional Natural; SFF: Santuario de Fauna y Flora